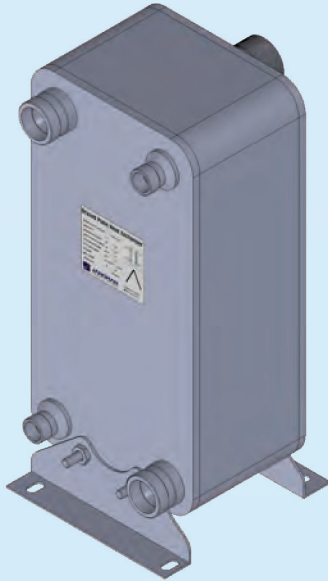


BPHE (Brazed Plate Heat Exchanger)

BC55



장한 기술(주)은 1999년부터 BPHE를 생산해 왔으며, 지속적인 성능 및 신뢰성 향상을 위하여 노력해 왔습니다.

BC55 시리즈는 압축기 용량 20 ~ 40HP급 Dual Comp. Cycle 히트 펌프 시스템에 최적화된 모델로써 냉매 분배기를 기본 적용한 모델입니다.

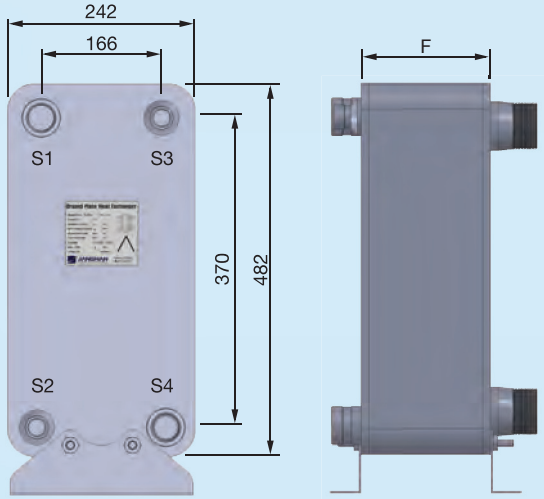
장한 BPHE는 한국 냉동공조협회 설계 강도검사 및 제조검사, 엄격한 품질관리 프로세스를 통하여 생산 공급됩니다.

재질 및 사용 운전 범위

재질	전열판	STS316L
	보강판 / 연결구	STS304
	용접재	Copper or Nickel
사용 운전 범위	최고 사용 압력	46 bar
	사용 온도 범위	-195 ~ 185°C

냉매 R-410A, R-407C, R134a, R22, R-407c, Brine, Water, Oil etc

표준 선정표



$W = 12.44 + 0.425 \times N$
(N : 전열판 매수)

$F = 20 + 2.45 \times N$

증발기

용량 (HP)	모델	두께 F (mm)	표준 연결구경			무게 W (kg)
			냉매측		물측 (A)	
			입구 (A)	출구 (A)		
30	BC55-100C	265.0	25	32	50	54.9
40	BC55-120C	314.0	25	32	50	63.4

- 냉매종류 ▷ R22
- 냉매측 ▷ 증발온도 : 2.0°C, 증발기 출구온도 : 7.0°C
- 물측 ▷ 입구온도 : 12.0°C, 출구온도 : 7.0°C
- 과냉도 ▷ 3.0°C

응축기

용량 (HP)	모델	두께 F (mm)	표준 연결구경			무게 W (kg)
			냉매측		물측 (A)	
			입구 (A)	출구 (A)		
20	BC55-060C	167.0	32	25	50	37.9
30	BC55-090C	240.5	32	25	50	50.7
40	BC55-110C	289.5	32	25	50	59.2

- 냉매종류 ▷ R22
- 냉매측 ▷ 응축온도 : 52.0°C, 응축기 출구온도 : 50.5°C
- 물측 ▷ 입구온도 : 40.0°C, 출구온도 : 45.0°C
- 과열도 ▷ 5.0°C

Ref. (Tdew)	Multipiler Factor kW
R134a (Tdew 2°C)	0.9 x R22
R407C (Tdew 4.5°C)	1 x R22
R410A (Tdew 4.5°C)	1 x R22

표준 연결구



수나사



암나사



동관용접



강관용접

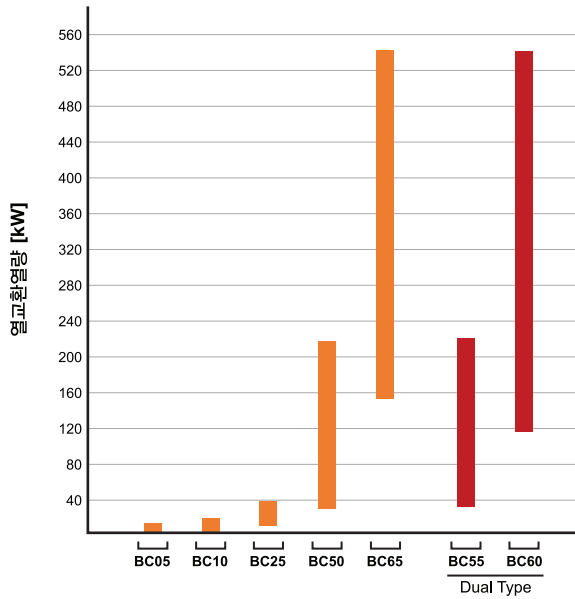


플랜지 이음

연결구의 종류 및 규격은 고객의 요구에 따라 적용 가능합니다.

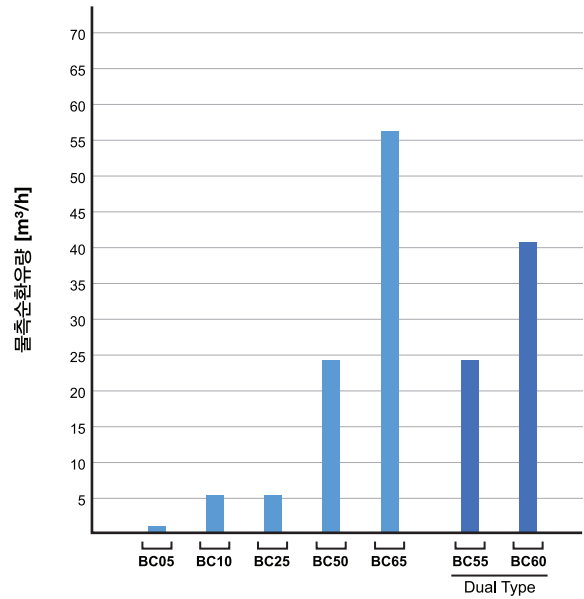
BC 시리즈 사용범위

BC 시리즈 모델별 열교환열량 범위



1kW = 0.285RT

BC 시리즈 모델별 사용유량 범위



제품 선정표

No.	항목	단위	1차측	2차측
1	열교환 열량	kW		
2	적용시스템 종류	-		
3	열매체 종류	-		
4	입구온도	°C		
5	출구온도	°C		
6	열매체 유량	m³/h		
7	허용입력손실	mAq		
8	최고운전압력	bar		
9	여유율	%		
10	증발온도 / 응축온도	°C	증발온도 :	응축온도 :
11	과냉도 / 과열도	°C	과냉도 :	과열도 :

제품 선정표를 작성하신 후, 웹 페이지, E-mail, Fax로 문의 주시면 가장 적합한 BPHE를 선정하여 드리겠습니다.



본사/공장 : 충청남도 당진군 송악읍 부곡공단 4길 27-16
TEL : 041-359-2151, FAX : 041-359-2121

Head Office : 27-16, Bugokgongdan 4-gil, Songak-eup,
Dangjin-gun, Chungcheongnam-do, Korea
TEL : 82-41-359-2151, FAX : 82-41-359-2121

Homepage : <http://www.janghan.co.kr>

BPHE 영업본부 : 서울특별시 금천구 가마산로 96
대릉테크노타운8차 1501호
TEL : 02-2163-8772, 8743, FAX : 02-2163-8760

BPHE Sales Office : 1501 Daerung Techno Town 8-Cha,
96 Gamasan-ro, Geumcheon-gu, Seoul, Korea
TEL : 82-2-2163-8772, 8743, FAX : 82-2-2163-8760

E-mail : bgkim@janghan.co.kr, yslee@janghan.co.kr